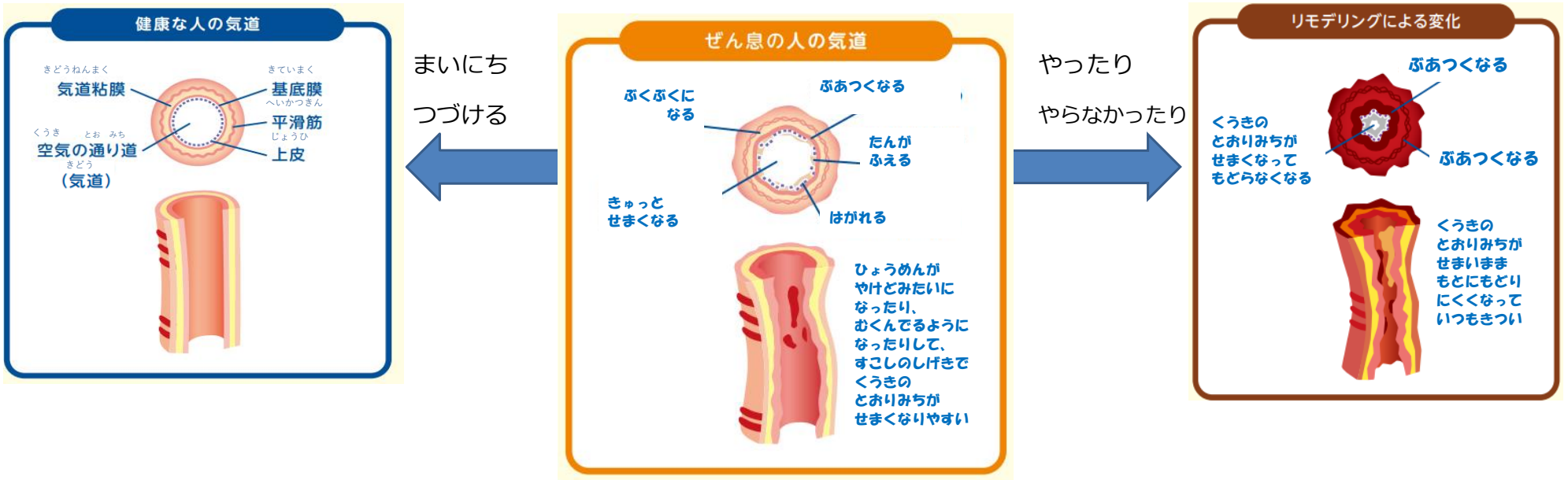


さんのお薬は
フルタイド50μgエアゾール



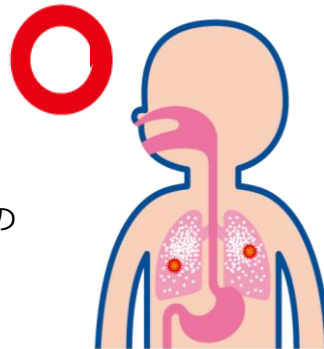
えんしょうおさ
炎症を抑えるお薬

きかんし ぜんそく
〈気管支喘息とは、どんな病気？〉
びょうき
きゆうにゆう
どうして吸入をするの？



くすり とど
〈お薬はどこまで届いたかな？〉

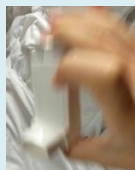
うま す
上手く吸えたときの
はい
肺のようす



うま す
上手く吸えていないときの
はい
肺のようす

きゅうにゆうほうほう
〈吸入方法〉

①あけて ふる



シャカシャカ

②はく



はいくうきだ
肺の空気を出そう！

ふーっ

③くわえる



いきす
まだ息は吸わずにがまん！

ぱくっ

す
④吸う



すこ うえ む ひろ
少し上を向いて、のどを広げて

ふか
深くゆっくり

はい す
肺まで吸いこもう！

すーっ

お
⑤押す



す す
吸ったまま、吸っているとちゆうで

かい お
ポンペを1回だけ押す

お す つづ
ポンペを押したあとも、吸い続けよう

フッシュ

⑥とめる



1. 2. 3. 4. 5

くち
口からはなして

びょう いき
5秒くらい息をとめるよ

ぐっ

⑦出す



はな いきだ
鼻からゆっくり息を出す

ふんーっ

⑧ふたをする

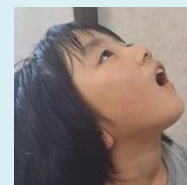


かちっ

⑨うがい



ぶくぶく
3かい



からから
3かい



ふぶん たいせつ
の部分は大切なので
わす
忘れずに！